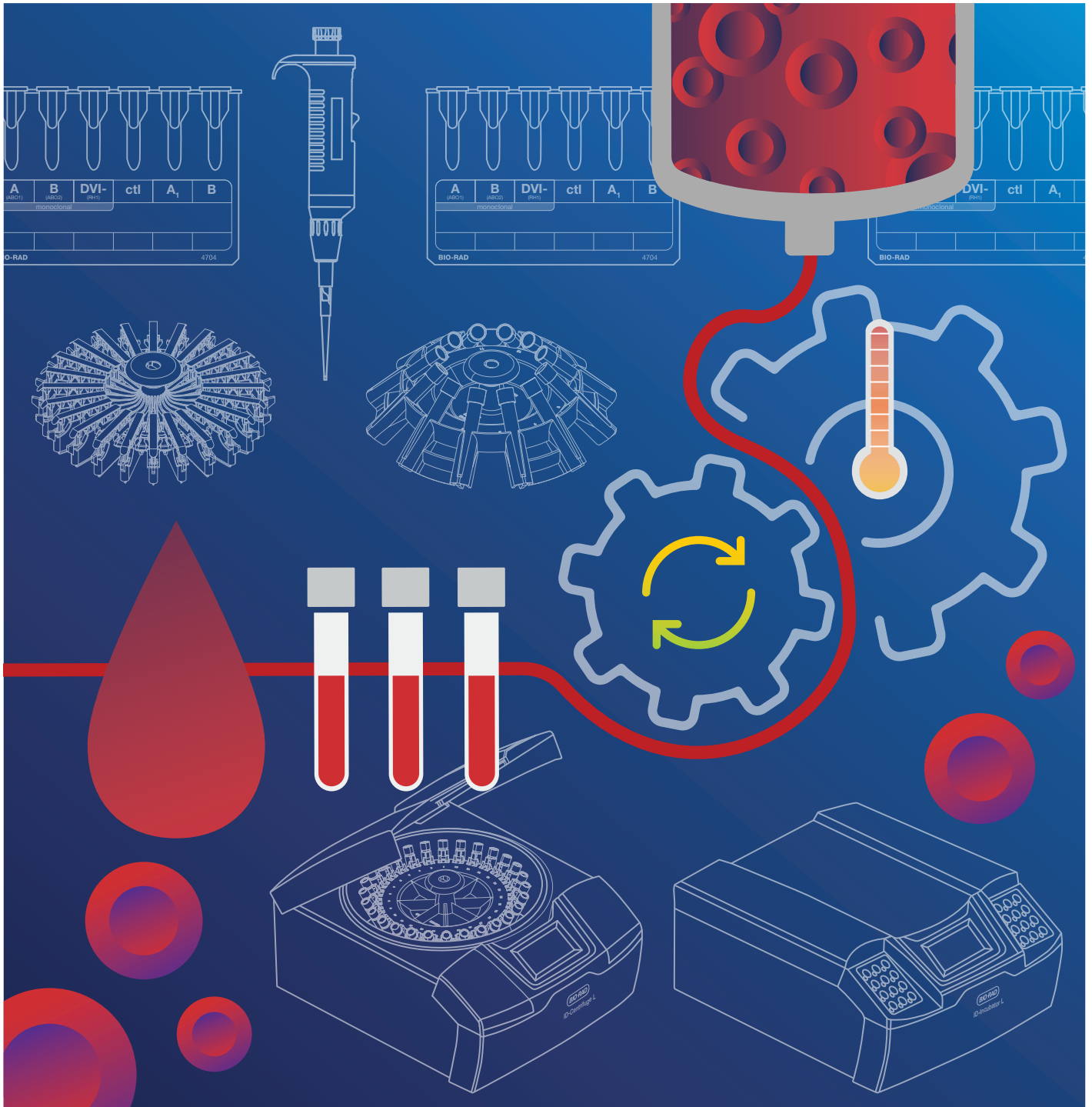


Petits instruments et accessoires

Catalogue produits





Sommaire

Petits instruments et accessoires

Centrifugeuses

Centrifugeuse-ID L	4
Centrifugeuse lave-globules DiaCent-CW	5

Incubateur

Incubateur-ID L	6
-----------------	---

Accessoires

Pipeteur-ID FP-6	7
Embouts-ID	7
Tables de travail-ID	8
Distributeurs-ID	8

Système de codes-barres

Imprimante et logiciel de codes-barres	9
Lecteur de codes-barres	9

Il est possible que certains produits présentés dans ce catalogue ne soient pas disponibles dans votre pays. Pour plus d'informations, veuillez contacter votre point de contact Bio-Rad local.

Centrifugeuse-ID L

La centrifugeuse-ID L est notre centrifugeuse de dernière génération conçue pour répondre à vos besoins spécifiques. Utilisez à la fois des cartes-ID et des tubes dans un seul instrument.

Notre centrifugeuse vous aide à standardiser vos procédures manuelles.

Caractéristiques techniques

Performances

FCR maximale	1000 g (pour tubes)
FCR	85 g (pour cartes-ID)

Données électriques

Tension	100-240 VAC
Fréquence	50/60 Hz

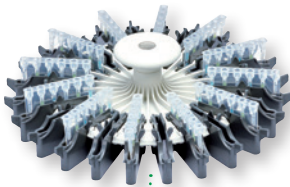
Dimensions

Largeur	380 mm
Hauteur	230 mm
Profondeur	500 mm
Poids (têtes non incluses)	13 kg

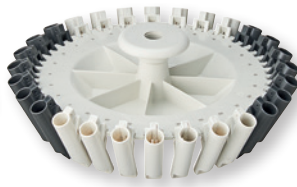
Caractéristiques principales

- Une seule centrifugeuse pour tubes et cartes-ID
- Détection automatique du type de tête
- Sélection automatique du programme approprié
- Tête pour centrifugation post-transport avec un programme adapté (5 minutes à 85 g)
- Capacité de 28 tubes
- Panel PC à écran tactile avec interface facile à utiliser (à base d'icônes)
- 4 têtes de centrifugation compatibles
- Logiciel multilingue

Tête pour 24 cartes-ID



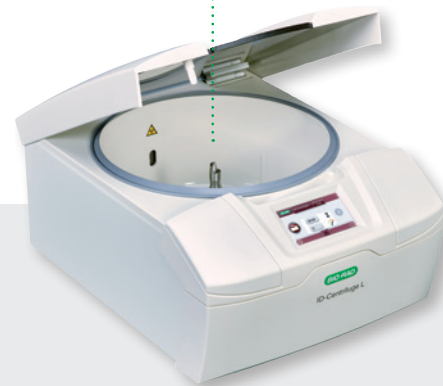
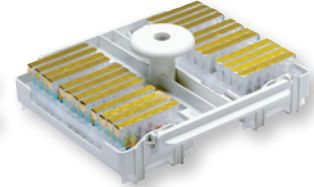
Tête pour 28 tubes



Tête pour 12 tubes



Tête pour 2 racks



Pour commander

Référence Désignation

ID-Centrifuge L

009201	Centrifugeuse-ID L , 1 unité
009410	Tête pour 24 cartes-ID , 1 unité
009415	Tête pour 28 tubes , 1 unité
009413	Tête pour 12 tubes , 1 unité
009414	Tête pour 2 racks , 1 unité

Centrifugeuse lave-globules DiaCent-CW

Cet instrument est une centrifugeuse de lavage de globules développée pour les techniques à tubes conventionnelles qui nécessitent le lavage des globules et la centrifugation des tubes.

Deux centrifugeuses sont disponibles, l'une pour les tubes de 12 x 75 mm, l'autre pour les tubes de 10 x 75 mm.

Caractéristiques techniques

Performances

Vitesse maximale	2500 tr/min
FCR maximale	780 g

Données électriques

Tension	100-240 VAC
Fréquence	50/60 Hz

Dimensions

Largeur	300 mm
Hauteur	260 mm
Profondeur	400 mm
Poids	9,2 kg

(tête de centrifugation incluse)

Caractéristiques principales

- Centrifugeuse de lavage de globules entièrement automatisée pour 24 tubes
- Suspensions cellulaires adaptables (standard 3 %)
- Surveillance par microprocesseur
- Alarme d'eau (en cas d'utilisation d'eau au lieu de la solution de NaCl)
- Tr/min et FCR sont affichés (LCD) en anglais, français, allemand, italien, espagnol et portugais
- Temps et vitesse de centrifugation réglables pour chaque paramètre pour toutes les fonctions



Pour commander

Référence Désignation

DiaCent-CW

850000	DiaCent-CW pour tubes de 12 mm de diamètre, 1 unité
850020	DiaCent-CW pour tubes de 10 mm de diamètre, 1 unité
850012	Tête supplémentaire pour tubes de 12 mm de diamètre, 1 unité
850010	Tête supplémentaire pour tubes de 10 mm de diamètre, 1 unité

Incubateur-ID L

L'incubateur-ID L est notre incubateur de dernière génération conçu pour répondre à vos besoins spécifiques. Utilisez à la fois des cartes-ID et des tubes dans un seul instrument.

Notre incubateur vous aide à standardiser vos procédures manuelles.

Caractéristiques techniques

Données électriques

Tension 100-240 VAC
Fréquence 50/60 Hz

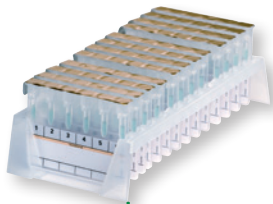
Dimensions

Largeur 380 mm
Hauteur 230 mm
Profondeur 500 mm
Poids 13 kg
(têtes non incluses)

Caractéristiques principales

- Incubateur pour tubes et cartes-ID
- Zones d'incubation indépendantes (cartes-ID et/ou tubes)
- Capacité allant jusqu'à 36 cartes-ID et 24 tubes
- Panel PC à écran tactile avec interface facile à utiliser (à base d'icônes)
- Logiciel multilingue
- 5 minuteries différentes pour lots séparés (3 pour cartes-ID, 2 pour tubes)
- Programme standard : 15 minutes à 37 °C
- Temps d'incubation programmable

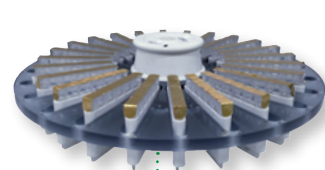
Rack pour cartes-ID



Tête pour 24 cartes-ID



Tête de centrifugation Saxo



Pour commander

Référence Désignation

ID-Incubator L
009203 Incubateur-ID L, 1 unité

Bio-Rad propose des accessoires spécialement conçus pour une utilisation avec l'ID-System. Ils sont ergonomiques, faciles à manipuler, et aussi bien adaptés aux utilisateurs droitiers que gauchers.

Pipeteur-ID FP-6

Caractéristiques principales

- Pipeteur manuel pour tous les tests réalisés sur ID-System
- Volumes de pipetage : 24 x 12,5 µl, 12 x 25 µl, 6 x 50 µl
- À utiliser avec des embouts-ID jetables
- Avec éjecteur d'embout



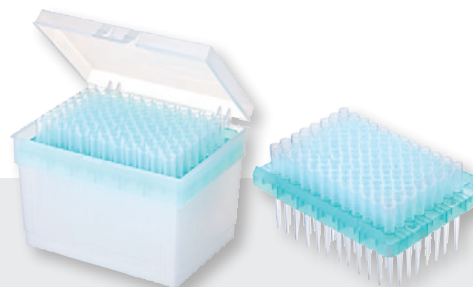
Pour commander

Référence	Désignation
ID-Pipettor FP-6	
009651	Pipeteur-ID FP-6, 1 unité

Embouts-ID

Bio-Rad propose deux types d'embouts-ID, l'un à bouts pointus et l'autre à bouts plats.

Les deux types sont utilisables avec les pipeteurs-ID. Différentes tailles de packs sont disponibles en fonction de vos besoins.



Pour commander

Référence	Désignation
ID-Tips	
009622	Embouts-ID à bouts pointus , 1 sac avec 1000 pièces
009609	Boîte pour embouts-ID à bouts pointus , 1 boîte
009608	Rack de recharge pour boîte d'embouts-ID à bouts pointus , 5 racks de recharge avec 96 embouts-ID chacun

Tables de travail-ID

Afin de faciliter votre travail manuel, Bio-Rad vous propose deux tables de travail-ID : une pour les tubes et l'autre pour les cartes-ID.

Les racks de tubes et de cartes-ID se combinent selon les besoins et sont particulièrement faciles à manipuler autant pour droitiers que pour gauchers.

Caractéristiques techniques

Dimensions

Rack de tubes

Largeur	150 mm
Hauteur	40 mm
Profondeur	330 mm

Rack de cartes-ID

Largeur	180 mm
Hauteur	25 mm
Profondeur	330 mm

Les tables de travail-ID manuelles peuvent être utilisées en association avec le Banjo ID-Reader ou Saxo ID-Reader et le logiciel de gestion des données IH-Com, puisque la gestion du pipetage est incluse dans ce dernier.

Caractéristiques principales

- Support modulaire Perspex
- La table de travail-ID pour cartes-ID a une capacité de 12 échantillons et de 24 cartes-ID
- La table de travail-ID pour tubes a une capacité de 24 tubes échantillons et de 36 tubes de dilution
- Les racks de tubes et de cartes-ID se nettoient facilement
- Code couleur pour une identification facile et claire



Pour commander

Référence	Désignation
-----------	-------------

ID-Working Tables

009660	Set tables de travail-ID (comprenant 1 table pour cartes-ID et 1 table pour tubes), 1 unité
009661	Table de travail-ID pour cartes-ID, 1 unité
009662	Table de travail-ID pour tubes, 1 unité

Distributeurs-ID

Spécialement développés pour ID-System, ces deux distributeurs peuvent être utilisés avec les tables de travail-ID. Ils distribuent en série 0,5 ml ou 1 ml d'ID-Diluent 1 ou d'ID-Diluent 2.

Ils conviennent pour les flacons de 100 ml et de 500 ml. Le volume se règle manuellement.



Pour commander

Référence	Désignation
-----------	-------------

ID-Dispenser

009612	Distributeur-ID rouge, 1 unité
009614	Distributeur-ID vert, 1 unité
009613	Support pour ID-Diluent pour flacons de 100 ml, 1 unité

Notre système d'édition de codes-barres est composé d'une imprimante, d'un logiciel et d'un lecteur de codes-barres, qui peut être utilisé à la fois pour le travail manuel qu'avec les instruments. L'imprimante d'étiquettes est facile à utiliser et parfaitement adaptée aux tubes échantillons, grâce aux dimensions de l'étiquette (58 x 19 mm).

Imprimante d'étiquettes, étiquettes et ruban

Caractéristiques techniques

Raccordements	USB
Données électriques	
Tension	100-240 VAC
Fréquence	50/60 Hz
Dimensions	
Largeur	177,5 mm
Hauteur	150,7 mm
Profondeur	220,8 mm

Caractéristiques principales

- Imprime des étiquettes pour cartes-ID (poste de travail manuel IH-Com) et pour différents types de codes-barres (p. ex. tubes d'échantillons ou flacons de réactif)
- Imprime les types de codes-barres courants : code 128, codabar, code 2 parmi 5 entrelaces, code 39



Pour commander

Référence	Désignation
Label Printer, Labels and Ribbon	
12019022	Imprimante d'étiquettes Zebra ZD421, 1 unité
12018318	Ruban de cire pour imprimante d'étiquettes, 12 rouleaux
000125	Étiquettes 58 x 19 mm, 3315 pièces
E009006	Étiquettes thermiques 66 x 20 mm, 3000 pièces

Lecteur de codes-barres

Caractéristiques techniques

Caractéristiques optiques	
Capteur	VGA Large - 752 x 480 pixels
Longueur d'onde	650 nm
Dimensions	
Largeur	152 mm
Hauteur	153 mm
Profondeur	68 mm
Poids	150 g

Caractéristiques principales

- Lecteur de codes-barres 2D facile à utiliser pour les procédures manuelles et semi-automatiques
- Lit tous les codes 1D et 2D courants
- Pour une utilisation en mode manuel ainsi que mains-libres



Pour commander

Référence	Désignation
Barcode Scanner	
0560081	Lecteur de codes-barres Heron HD3430, 1 unité

Bio-Rad est une marque déposée de Bio-Rad Laboratories, Inc. dans certaines juridictions.

IH-Com est une marque déposée de Bio-Rad Europe GmbH dans certaines juridictions.

BIO-RAD

**Bio-Rad
Laboratories, Inc.**

Lire attentivement les instructions figurant dans le(s) manuel(s) d'utilisation des systèmes.

Pour plus d'information, veuillez contacter votre représentant local Bio-Rad ou visiter notre site : bio-rad.com/diagnostics/immunohematology

Clinical
Diagnostics Group

Website www.bio-rad.com/diagnostics **Australia** +61 (2) 9914 2800 **Austria** +43 (0) 1 877 89 01 9 **Belgium** +32 (0) 3 710 53 00 **Brazil** +55 11 3065 7550
Canada +1 514 334 4372 **China** +86 21 6169 8500 **Czech Republic** +420 241 431 660 **Denmark** +45 44 52 10 00 **Finland** +358 9 804 22 00
France +33 (0) 1 47 95 60 00 **Germany** +49 (0) 89 31884 393 **Greece** +30 210 7774396 **Hong Kong** +85 2 2789 3300 **Hungary** +36 1 459 6190
India +91 124 4029300 **Israel** +972 03 963 6025 **Italy** +39 024 94 86 600 **Japan** +81 3 6361 7070 **Mexico** +52 (55) 5488 7670 **The Netherlands** +31 (0) 318 540 666
New Zealand +64 (9) 415 2280 **Norway** +47 23 38 41 30 **Poland** +48 22 331 99 99 **Portugal** +351 214 727 700 **Republic of Korea** +82 080 007 7373
Russia +7 (495) 721-14-04 **Singapore** +65 6415 3170 **South Africa** +27 11 442 8508 **Spain** +34 91 49 06 580 **Sweden** +46 844 98053
Switzerland +41 (0) 61 717 9555 **Taiwan** +886 (2) 2578-7189 **Thailand** (662) 651 8311 **United Kingdom** +44 (0) 1923 471301