

Kleingeräte und Zubehörartikel

2018 Produktkatalog



Änderungen zum Inhalt dieses Kataloges sind vorbehalten.



Inhalt

Kleingeräte und Zubehörartikel 2018

Zentrifugen

ID-Zentrifuge L	4
ID-Zentrifuge 12 S II	5
Zellwasch Zentrifuge DiaCent-CW	6

Inkubatoren

ID-Inkubator L	7
ID-Inkubator 37 S I	8

Zubehörartikel

ID-Pipette FP-6	9
ID-Spitzen	9
ID-Arbeitsplätze	10
ID-Dispensers	10

Barcoding System

Barcode-Drucker und Software	11
Barcode-Lesegerät	11

Dank Ihrer Zusammenarbeit hat Bio-Rad seine neueste Generation von Zentrifugen entwickelt. Die neue ID-Zentrifuge L wurde entwickelt, um Ihren individuellen Bedürfnissen gerecht zu werden. Der Hauptvorteil ist, dass sowohl ID-Karten als auch Röhren im selben Gerät verwendet werden können.

Die Zentrifugations-Technologie hilft Ihnen Ihre manuelle Arbeitsschritte zu standardisieren. Alle Zentrifugen erfüllen die CE-Kriterien im Einklang mit der Richtlinie 98/79/EG für in-vitro-Diagnostika.

ID-Zentrifuge L

Dieses Gerät ist die von Bio-Rad neueste entwickelte Zentrifuge, welche sowohl mit ID-Karten als auch mit Röhren verwendet werden kann.

Technische Daten

Durchsatzdaten

RZB maximal	1000 g (für Röhren)
RZB	85 g (für ID-Karten)

Elektrische Daten

Spannung	110-240 VAC
Frequenz	50/60 Hz

Abmessungen

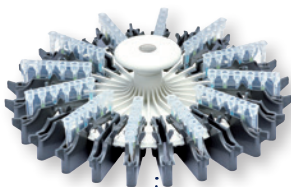
Breite	380 mm
Höhe	230 mm
Tiefe	500 mm
Gewicht	13 kg

(exkl. Zentrifugenköpfe)

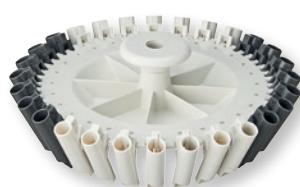
Wichtigste Produktmerkmale

- Nur eine Zentrifuge für Röhren und ID-Karten
- Automatische Zentrifugenkopferkennung
- Automatische Auswahl des geeigneten Programmes
- Kopf zum zentrifugieren der ID-Karten nach Transport mit entsprechendem Programm (5 Minuten bei 85 g)
- Kapazität für 28 Röhren
- Panel PC mit benutzerfreundlichem Touchscreen-Monitor (basierend auf Symbolen)
- 4 kompatible Zentrifugenköpfe
- Mehrsprachige Software
- CE-konform gemäss IVD-Richtlinie 98/79/EG

Kopf für 24 ID-Karten



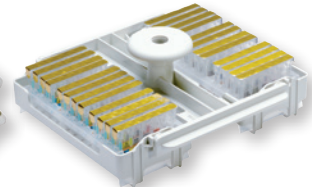
Kopf für 28 Röhren



Kopf für 12 Röhren



Kopf für 2 Racks



Bestellinformationen

Katalog Nr. Beschreibung

ID-Zentrifuge L

009201	ID-Zentrifuge L, 1 Einheit
009410	Kopf für 24 ID-Karten, 1 Einheit
009415	Kopf für 28 Röhren, 1 Einheit
009413	Kopf für 12 Röhren, 1 Einheit
009414	Kopf für 2 Racks, 1 Einheit

Bio-Rad verfügt über ein umfangreiches Angebot an Zentrifugen für Ihren individuellen Bedarf. Die Zentrifugen sind für ID-Karten und den allgemeinen Laborbedarf geeignet.

Der Hauptvorteil dieser Zentrifugen ist die Standardisierung des Verfahrens.

Zudem ermöglicht die Technologie einen nahezu geräuschlosen und mikroprozessorgesteuerten Betrieb. Alle erfüllen die CE-Kriterien im Einklang mit der Richtlinie 98/79/EG für in-vitro-Diagnostika.

ID-Zentrifuge 12 S II

Dieses Gerät ist eine Zentrifuge die speziell für das ID-System entwickelt wurde und für bis zu 12 ID-Karten geeignet ist.

Technische Daten

Durchsatzdaten

Geschwindigkeit	1030 U/Min.
Geschwindigkeitstoleranz	± 5 U/Min.
RZB	85 g

Elektrische Daten

Spannung	110-240 VAC
Frequenz	50/60 Hz

Abmessungen

Breite	300 mm
Höhe	180 mm
Tiefe	360 mm
Gewicht (inkl. Zentrifugenkopf)	6,2 kg

Wichtigste Produktmerkmale

- Zentrifugenkopf für 12 ID-Karten
- Automatische Unwuchtkontrolle des Zentrifugenkopfes
- Mikroprozessorsteuerung
- Sehr leise
- U/Min., Zeit und Funktion per Anzeige (LCD) in Englisch, Französisch, Deutsch, Italienisch, Spanisch und Portugiesisch
- Festgelegte Zentrifugierdauer (10 Minuten)
- CE-konform gemäss IVD-Richtlinie 98/79/EG



Bestellinformationen

Katalog Nr. Beschreibung

ID-Centrifuge 12 S II

009550 ID-Zentrifuge 12 S II inkl. Zentrifugenkopf, 1 Einheit
 009551 Zusatzkopf, 1 Einheit

Zellwasch Zentrifuge DiaCent-CW

Dieses Gerät ist eine Zellwasch-Zentrifuge die speziell für konventionelle Techniken entwickelt wurde bei denen Zellen gewaschen und in Röhrrchen zentrifugiert werden.

Wir bieten Ihnen zwei Zentrifugen an, eine für 12 x 75 mm Röhrrchen und eine für 10 x 75 mm Röhrrchen.

Technische Daten

Durchsatzdaten

Max. Geschwindigkeit 2500 U/Min.
RZB maximal 780 g

Elektrische Daten

Spannung 110-240 VAC
Frequenz 50/60 Hz

Abmessungen

Breite 300 mm
Höhe 260 mm
Tiefe 400 mm
Gewicht 9,2 kg
(inkl. Zentrifugenkopf)

Wichtigste Produktmerkmale

- Vollautomatische Zellwasch-Zentrifuge für 24 Röhrrchen
- Einstellbare Zellenverdünnung (Standard 3%)
- Mikroprozessorsteuerung
- Wasser-Alarm (wenn anstelle von NaCl-Lösung Wasser verwendet wird)
- U/Min. und RZB per Anzeige (LCD) in Englisch, Französisch, Deutsch, Italienisch, Spanisch und Portugiesisch
- Einstellbare Zentrifugierdauer und Geschwindigkeit für jeden Parameter in jeder Funktion
- CE-konform gemäss IVD-Richtlinie 98/79/EG



Bestellinformationen

Katalog Nr. Beschreibung

DiaCent-CW

850000	DiaCent-CW für Röhrrchen mit 12 mm Durchmesser, 1 Einheit
850020	DiaCent-CW für Röhrrchen mit 10 mm Durchmesser, 1 Einheit
850012	Zusatzkopf für Röhrrchen mit 12 mm Durchmesser, 1 Einheit
850010	Zusatzkopf für Röhrrchen mit 10 mm Durchmesser, 1 Einheit

Dank Ihrer Zusammenarbeit hat Bio-Rad seine neueste Generation von Inkubatoren entwickelt.

Der ID-Inkubator L wurde entwickelt, um Ihren individuellen Bedürfnissen gerecht zu werden.

Der Hauptvorteil ist, dass sowohl ID-Karten als auch Röhren im selben Gerät verwendet werden können.

Die Inkubations-Technologie hilft Ihnen manuelle Arbeitsschritte zu standardisieren.

Alle Inkubatoren erfüllen die CE-Kriterien im Einklang mit der Richtlinie 98/79/EG für in-vitro-Diagnostika.

ID-Inkubator L

Dieses Gerät ist der von Bio-Rad neuester entwickelter Inkubator, welcher sowohl mit ID-Karten als auch mit Röhren verwendet werden kann.

Technische Daten

Elektrische Daten

Spannung **110-240 VAC**
Frequenz **50/60 Hz**

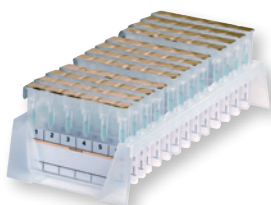
Abmessungen

Breite **380 mm**
Höhe **230 mm**
Tiefe **500 mm**
Gewicht **13 kg**
(exkl. Zentrifugenköpfe)

Wichtigste Produktmerkmale

- Inkubator für Röhren und ID-Karten
- Unabhängige Inkubationsbereiche (ID-Karten und/oder Röhren)
- Kapazität für bis zu 36 ID-Karten und 24 Röhren
- Panel PC mit benutzerfreundlichem Touchscreen-Monitor (basierend auf Symbolen)
- Mehrsprachige Software
- 5 verschiedene Timer für getrennte Chargen (3 für ID-Karten, 2 für Röhren)
- Standardprogramm: 15 Minuten bei 37°C
- Programmierbare Inkubationszeit
- CE-konform gemäss IVD-Richtlinie 98/79/EG

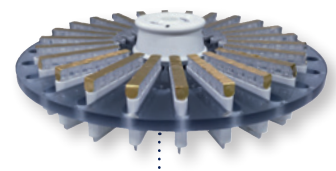
ID-Karten-Rack



Kopf für 24 ID-Karten



Saxo Zentrifuge Kopf



Bestellinformationen

Katalog Nr. Beschreibung

ID-Incubator L
009203 ID-Inkubator L, 1 Einheit

Für optimale Sicherheit bei der Inkubation von ID-Karten, wurde ein besonderer Inkubator von Bio-Rad entwickelt. Der Hauptvorteil dieses Inkubators ist die Standardisierung Ihrer manuellen Arbeitsschritte.

Seine unterschiedlichen Funktionen, wie etwa die programmierbare Inkubationsdauer, ermöglichen hohe Flexibilität.

Darüber hinaus erfüllt dieser Inkubator die CE-Kriterien im Einklang mit der Richtlinie 98/79/EG für in-vitro-Diagnostika.

ID-Inkubator 37 S I

Dieses Gerät ist ein Inkubator der speziell für das ID-System entwickelt wurde und für bis zu 24 ID-Karten geeignet ist.

Technische Daten

Elektrische Daten

Spannung	110-240 VAC
Frequenz	50/60 Hz

Abmessungen

Breite	310 mm
Höhe	190 mm
Tiefe	340 mm
Gewicht	6 kg

Wichtigste Produktmerkmale

- Für die Inkubation von ID-Karten bei 37°C
- Kapazität für 2 ID-Karten-Racks (24 ID-Karten)
- Mikroprozessorsteuerung
- Standardprogramm: 15 Minuten bei 37°C ($\pm 2^\circ\text{C}$)
- Programmierbare Inkubationsdauer (1 bis 60 Minuten)
- Zeit und Temperatur per Anzeige (LCD) in Englisch, Französisch, Deutsch, Italienisch, Spanisch und Portugiesisch
- CE-konform gemäss IVD-Richtlinie 98/79/EG

Bestellinformationen

Katalog Nr. Beschreibung

ID-Inkubator 37 S I

009690 ID-Inkubator 37 S I, 1 Einheit



Bio-Rad bietet Ihnen eine Vielzahl von Zubehörartikel. Diese wurden speziell für die Anwendung im ID-System

entwickelt, sind ergonomisch, benutzerfreundlich und für Rechts- und Linkshänder geeignet.

ID-Pipette FP-6

Wichtigste Produktmerkmale

- Manuelle Pipette für alle Tests im ID-System
- Pipettiervolumen: 24 x 12,5 µl, 12 x 25 µl, 6 x 50 µl
- Leicht, handlich, für Rechts- und Linkshänder geeignet
- Benötigt ID-Einwegspitzen
- Automatischer Spitzenabwurf



Bestellinformationen

Katalog Nr. Beschreibung

ID-Pipettor FP-6

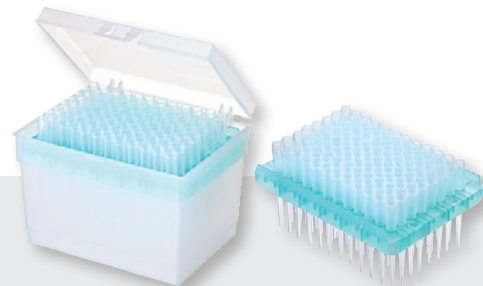
009651 ID-Pipette FP-6, 1 Einheit

ID-Spitzen

Bio-Rad bietet ID-Spitzen in der Version «spitz» und in der Version «stumpf» an.

Beide Versionen sind für die ID-Pipetoren geeignet.

Je nach Bedarf sind unterschiedliche Packungsgrößen erhältlich.



Bestellinformationen

Katalog Nr. Beschreibung

ID-Tips

009622

ID-Spitzen mit scharfer Spitze, 1 Beutel mit 1000 Stück

009609

Box für ID-Spitzen mit scharfer Spitze, 1 Box

009608

Ersatz-Rack für ID-Spitzen mit scharfer Spitze, 5 Ersatz-Racks mit jeweils 96 ID-Spitzen

009670

ID-Spitzen mit stumpfer Spitze, 1 Beutel mit 1000 Stück

ID-Arbeitsplätze

Zur Erleichterung Ihrer manuellen Arbeitsschritte bietet Bio-Rad Ihnen zwei ID-Arbeitsplätze an: einen für Röhrgläser und den anderen für ID-Karten.

Die Röhrgläser- und Kartenracks lassen sich nach Bedarf kombinieren und sind unkompliziert in der Handhabung für sowohl Rechts- als auch Linkshänder.

Technische Daten

Abmessungen

Röhrgläser-Rack

Breite	150 mm
Höhe	40 mm
Tiefe	330 mm

ID-Karten-Rack

Breite	180 mm
Höhe	25 mm
Tiefe	330 mm

Die ID-Arbeitsplätze können in Kombination mit dem Banjo ID-Reader oder dem Saxo ID-Reader und der **IH-Com** Datenmanagementsoftware (welche die Pipettierführung enthält) verwendet werden.

Wichtigste Produktmerkmale

- Modulare Plexiglas-Halter
- Der ID-Arbeitsplatz für ID-Karten ist für 12 Proben und 24 ID-Karten geeignet
- Der ID-Arbeitsplatz für Röhrgläser ist für 24 Probenröhrgläser und 36 Verdünnungsröhrgläser geeignet
- Die Röhrgläser- und Kartenracks lassen sich leicht reinigen
- Farb-Kodierung für leichte und eindeutige Identifizierung



Bestellinformationen

Katalog Nr.	Beschreibung
-------------	--------------

ID-Working Tables

009660	ID-Arbeitsplätze Set (enthält 1 Arbeitsplatz für ID-Karten und 1 Arbeitsplatz für Röhrgläser), 1 Einheit
009661	ID-Arbeitsplatz für ID-Karten, 1 Einheit
009662	ID-Arbeitsplatz für Röhrgläser, 1 Einheit

ID-Dispensers

Diese beiden ID-Dispenser wurden speziell für das **ID-System** entwickelt und können in Verbindung mit den ID-Arbeitsplätzen verwendet werden.

Sie ermöglichen die serielle Abgabe von 0,5 ml oder 1 ml ID-Diluent **1** oder ID-Diluent **2**.

Sie sind für 100 ml und 500 ml Flaschen geeignet. Das Volumen ist manuell einstellbar.



Bestellinformationen

Katalog Nr.	Beschreibung
-------------	--------------

ID-Dispenser

009612	ID-Dispenser rot (ID-Diluent 1), 1 Einheit
009614	ID-Dispenser grün (ID-Diluent 2), 1 Einheit
009613	ID-Diluent-Halterung für 100 ml Flaschen, 1 Einheit
009615	ID-Dispenser Set (enthält 1 ID-Dispenser rot, 1 ID-Dispenser grün, 1 ID-Diluent-Halterung), 1 Einheit

Bio-Rad bietet Ihnen ein Barcoding System, bestehend aus Barcode-Drucker und Software plus Barcode-Lesegerät an, welches sowohl zum manuellen Arbeiten als auch in Verbindung mit Geräten verwendet werden kann.

Der Barcode-Drucker ist einfach in der Anwendung und aufgrund der Etikettengrösse (58 x 19 mm) perfekt auf die Probenröhrchen abgestimmt.

Barcode-Drucker und Software

Technische Daten

Anschlüsse	Seriell RS-232 Parallel USB
Elektrische Daten	
Spannung	110-240 VAC
Frequenz	50/60 Hz
Abmessungen	
Breite	193 mm
Höhe	191 mm
Tiefe	254 mm

Wichtigste Produktmerkmale

- Die Software erlaubt die Eingabe und den Ausdruck von Patientendaten
- Fortlaufende oder mehrfache Nummerierung möglich
- Geläufige Barcode-Typen ausdrückbar: Code 128, Codabar, Interleaved 2 of 5, Code 39
- CE-konform gemäss IVD-Richtlinie 98/79/EG

Bestellinformationen

Katalog Nr. Beschreibung

Barcode Printer and Software

000128	Barcoding System Set (enthält 1 Barcode-Drucker Zebra GK420t, Software, 3315 Etiketten, 1 Farbband, 1 Kabel Seriell RS-232), 1 Einheit
000126	Barcode-Drucker (nur Drucker), 1 Einheit
000127	Farbband für Zebra TLP 2824, 2844 und GK420t, 1 Einheit
000122	Farbband für Zebra TLP 2742, 1 Einheit
000125	Etiketten 58 x 19 mm, 3315 Stück
009006	Thermoetiketten 66 x 20 mm, 3000 Stück

Barcode-Lesegerät

Technische Daten

Optische Informationen	
Sensor	Breites VGA - 752 x 480 Pixel
Wellenlänge	650 nm
Abmessungen	
Breite	152 mm
Höhe	153 mm
Tiefe	68 mm
Gewicht	150 g

Wichtigste Produktmerkmale

- Einfach bedienbares 2D Lesegerät für manuelle oder halbautomatische Verfahren
- Liest alle gängigen 1D- und 2D-Codes
- Für Handheld- und Freihand-Betrieb

Bestellinformationen

Katalog Nr. Beschreibung

Barcode Scanner

0560081	Barcode-Lesegerät Heron HD3430, 1 Einheit
---------	---

Area with horizontal dotted lines for notes.

A series of horizontal dotted lines for taking notes, spanning the width of the page.

Area with horizontal dotted lines for notes.



**Bio-Rad
Laboratories**

*Clinical
Diagnostics Group*

Website www.bio-rad.com/diagnostics **Australia** 61-2-9914-2800 **Austria** 43-1-877-8901 **Belgium** +32 (3)710-53-00 **Brazil** +55 (31)3689-6600
Canada 1-514-334-4372 **China** 86-21-61698500 **Czech Republic** 420-241-430-532 **Denmark** +45-4452-1000 **Finland** 358-9-804-22-00
France 33-1-47-95-60-00 **Germany** +49 (0)89-318-840 **Greece** 30-210-7774396 **Hong Kong** 852-2789-3300 **Hungary** +36-1-459-6100
India 1800-180-1224 **Israel** 972-3-9636050 **Italy** +39-02-216091 **Japan** 81-3-6361-7070 **Korea** 82-2-3473-4460 **Mexico** +52 (55)5488-7670
The Netherlands +31-318-540666 **New Zealand** 64-9-415-2280 **Norway** +47-23-38-41-30 **Poland** 48-22-3319999 **Portugal** 351-21-472-7700
Russia +7-495-721-1404 **Singapore** 65-6415-3170 **South Africa** 27-11-442-85-08 **Spain** 34-91-590-5200 **Sweden** 46-8-555-127-00
Switzerland +41 (0)26-674-55-05/06 **Taiwan** 886-2-2578-7189 **Thailand** 662-651-8311 **Einheited Kingdom** +44 (0)20-8328-2000

